

NEWSLEADER07#02



ÉTÉ 2025

2^e COMITÉ DE PROGRAMMATION : ON SÉLECTIONNE, ON AVANCE !



Edito :

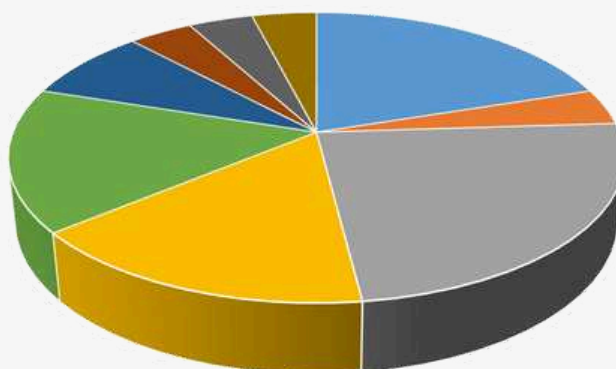
LEADER Ardèche : bilan et perspectives

Depuis le début de l'année, 27 projets ont été retenus lors des deux sessions de sélection organisées par le Comité de Programmation. Ces initiatives, qui couvrent une large palette de thématiques allant de l'habitat, des mobilités à la culture, sont portées par des associations, des entreprises et des collectivités locales. Chaque dossier reflète l'engagement des acteurs du territoire et leur volonté de contribuer activement à la dynamique de notre région. L'automne sera une étape marquante pour le LEADER 07 avec la tenue de la réunion annuelle du GAL (Groupe d'Action Locale). Cet événement rassemble les membres du Comité de Programmation, les porteurs de projets ainsi que l'ensemble des parties prenantes du programme LEADER. Il offre une occasion précieuse de mieux se connaître, d'échanger sur les retombées du programme LEADER sur le développement local. À ce jour, tous les appels à projets sont clôturés, à l'exception de celui relatif à la coopération. En parallèle, les prochains appels à projets sont d'ores et déjà en préparation et seront ouverts dès le 1^{er} trimestre 2026. Ce travail de préparation est essentiel pour que nous puissions répondre au mieux aux besoins du territoire et poursuivre nos efforts de développement local.

Béatrice FOUR

Présidente du GAL Ardèche

Répartition des dossiers sélectionnés par EPCI
(selon le siège social de la structure)



- CA Annonay Rhône Agglo
- CA Privas Centre Ardèche
- CC Ardèche Rhône Coiron
- CC du Pays Beaume Drobie
- CC du Val d'Ay
- CA ARCHE Agglo
- CC Ardèche des Sources et Volcans
- CC du Bassin d'Aubenas
- CC du Rhône aux Gorges de l'Ardèche
- CC Pays des Vans en Cévennes

Depuis le 16 avril 2025, 27 projets ont été sélectionnés et 16 projets ont été programmés pour un montant de 366 985€.

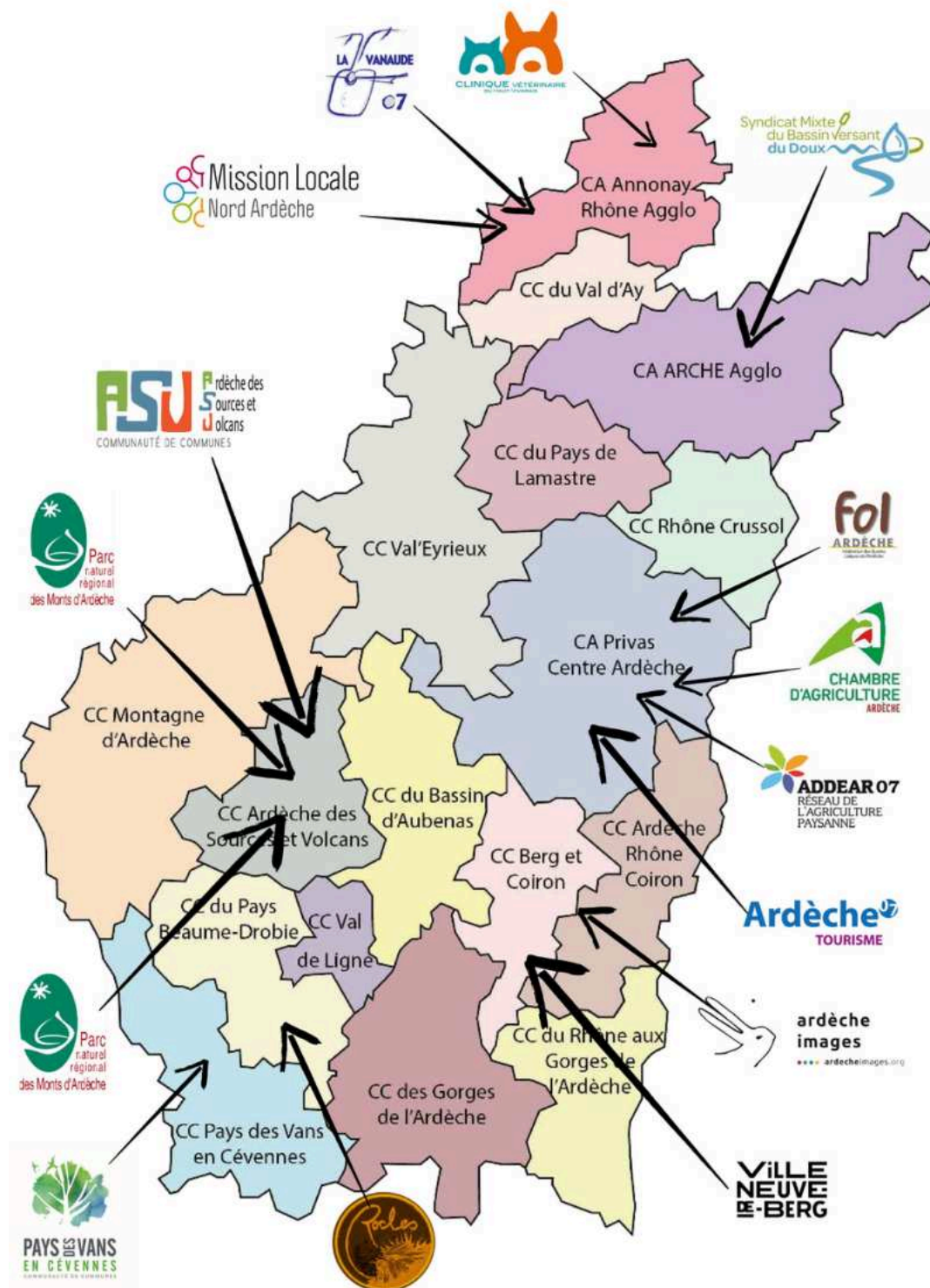
Rappel des étapes
d'un dossier

1. COMITÉ AUDITION
Audition du porteur de
projet pour pré-noter le
projet

**2. COMITÉ DE
PROGRAMMATION**
Pour valider la pré-note et
donc sélectionner le projet

**3. COMITÉ DE
PROGRAMMATION**
Pour programmer le projet
et lui attribuer un montant

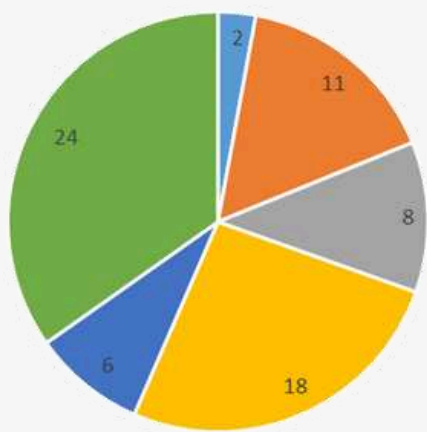
Les dossiers sélectionnés le 8 juillet



Lien vers la liste des projets sélectionnés lors du Comité de Programmation du 8 juillet 2025 : [ICI](#)

Dossiers déposés à ce jour sur le portail des aides de la Région (situation au 1er juillet)

nombre de dossiers déposés par AAP

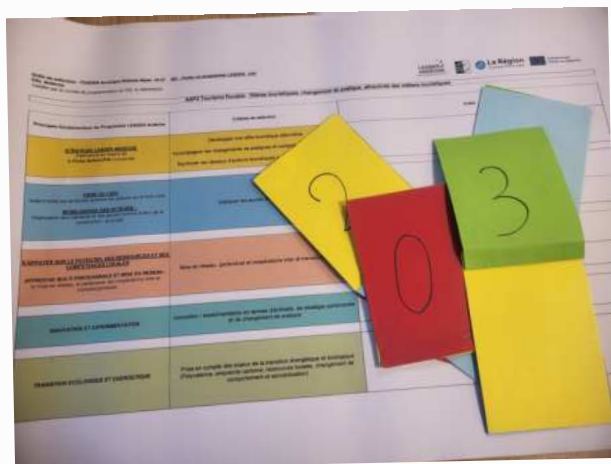


- 2023-AAP5 animation
- 2024-AAP1 centralité
- 2024-AAP2 tourisme
- 2024-AAP3.5 culture
- 2024-AAP3.1-4 économie de proximité
- 2025-AAP3.5 culture

Répartition des dossiers déposés par EPCI selon le lieu du siège social du porteur de projet

Au 1er juillet 2025, 67 dossiers ont eu un accusé réception sur le portail des aides de la Région.
Le montant de l'enveloppe sollicitée est de 1 534 835€, soit 30% de l'enveloppe.
(rappel : enveloppe du programme pour la période 2023-2027 : 5 173 634€)

communautés de communes / d'agglomération	nbre de dossiers
CA Annonay Rhône Agglo	8
CA ARCHE Agglo (dont 2 dossiers pour l'animation)	4
CA Privas Centre Ardèche (dont 9 structures à échelle départementale)	15
CC Ardèche des Sources et Volcans	7
CC Ardèche Rhône Coiron	1
CC Berg et Coiron	2
CC des Gorges de l'Ardèche	2
CC du Bassin d'Aubenas	8
CC du Pays Beaume Drobie	6
CC du Pays de Lamastre	1
CC du Rhône aux Gorges de l'Ardèche	4
CC du Val d'Ay	2
CC Montagne d'Ardèche	1
CC Pays des Vans en Cévennes	3
CC Rhône Crussol	-
CC Val de Ligne	-
CC Val'Eyrieux	2
en dehors du territoire	3
TOTAL	69



Actualité du comité d'audition

Le Comité d'audition est composé de membres du Comité de Programmation volontaires et des membres de l'exécutif.

Il se réunit en amont des comités de programmation de sélection pour auditionner tous les porteurs de projets et effectuer une prénotation des projets à l'aide du color vote. Lors de cette rencontre, des échanges avec le porteur de projet ont lieu.

A ce jour, il s'est réuni 6 fois à Privas ou ses environs.

Territoire du GAL Auvergne Rhône-Alpes Ardèche

- 5 659 km²
- 351 323 habitants
- 347 communes dont 21 dans la Drôme
- 3 Communautés d'Agglomération
- 14 Communautés de Communes



Une **équipe technique** dédiée à 100% au programme LEADER :

L'équipe technique reste à votre disposition pour tous vos projets.

Hiba et Benoit vont à votre rencontre dans votre EPCI.



contact :

tel : 04 26 78 78 78

courriel : leader@archeagglo.fr